

Bienvenue





1. L'équipe GCCD

2. La formation BUT GCCD

3. Les étudiants



4. Les spécificités à Chambéry

5. Les partenaires





Mathieu BOURCIER

Enseignant CDI

Directeur des études
3^{ème} année



Jérôme BRUNEL

Enseignant

EdT



Solenne CODET

Enseignante

DU BIM



Edwige CONTI

Secrétaire





Emmanuel LE COTTY

Technicien



Olivier PLÉ

Chef de département



Emmanuel POLICET

Enseignant

Directeur des études
1^{ère} année



Mohamed SAIDI

Enseignant chercheur

Directeur des études
2^{ième} année





Maria DI-STEFANO

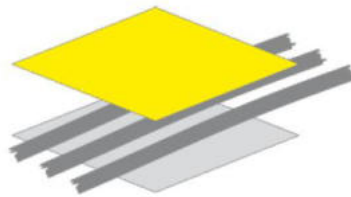
Enseignant CDD



Agathe ZEBROWSKI

Enseignante

De nombreux vacataires extérieurs...49 personnes



BTP CFA
AFRA

Le réseau de l'apprentissage BTP





Approche Par Compétences :

BC 1 Solutions techniques en Bâtiment

BC 2 Solutions techniques en Travaux Publics

BC 3 Dimensionnement

BC 4 Organisation de chantier

BC 5 Suivi technique d'un ouvrage





Programme National

Cours magistraux 20%

2000 h de formation
sur 3 ans

Travaux Dirigés 30%

Ressources

Travaux Pratiques 35%

Situations d'Apprentissage
et d'Evaluation

Projets tutorés 15%

Stage et/ou alternance





Parcours proposés en BUT2 – BUT 3

Travaux Bâtiment

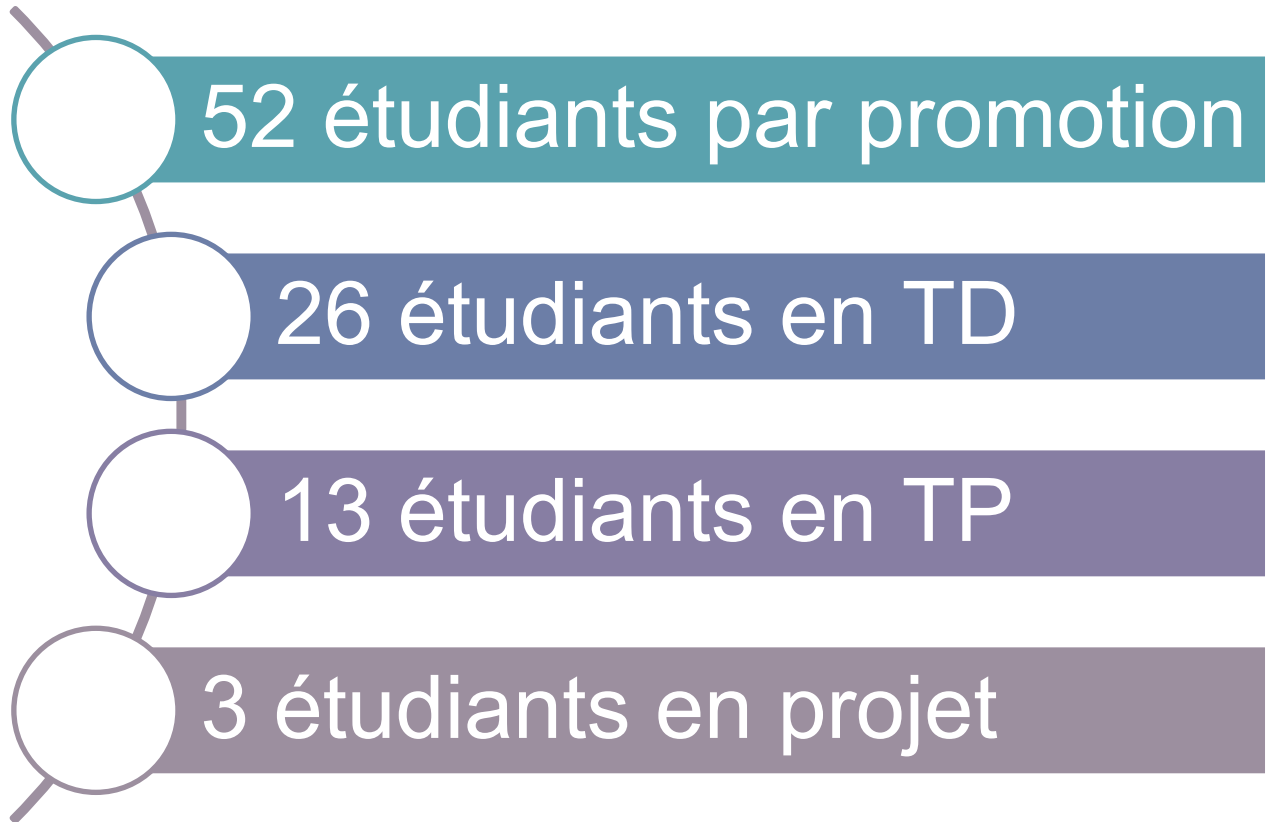
Travaux Publics

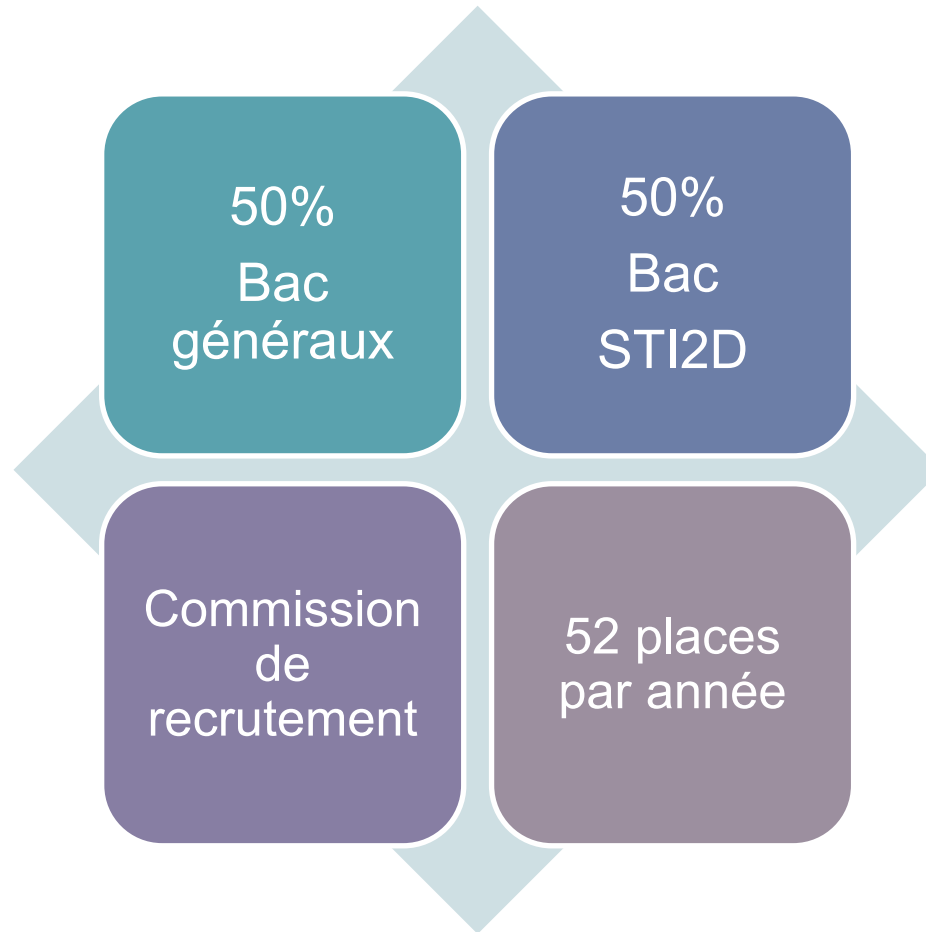
Réhabilitation et Amélioration des Performances
Environnementales des Bâtiments

Bureaux d'Études Conception

IUT
Chambéry









Résultats

- Premières T1, T2 et T3
- Terminales T1 et T2
- Ensemble des matières

Appréciations

- Comportement:
Bulletins
- Motivation:
Projet de formation

Préciser si vous avez eu un PAP dans les scolarités antérieures

Venir rencontrer le CROUS, La médecine préventive et la cellule handicap :

**Bâtiment EVE - Mission Handicap, Standard : +33 4 79 75 91 56, Laurence BEAUGEON
mission.handicap@univ-smb.fr**





13 décembre 2025

- Ouverture pour information

15 janvier 2026

- Ouverture des vœux

13 mars 2026

- Date limite des vœux

2 avril 2026

- Date limite des dossiers

2 juin - 10 juillet 2026

- Début d'admission
- Fin phase principale

11 juin – 11 septembre

- Début phase complémentaire
- Fin phase complémentaire





- Baccalauréat Général : spécialités

Mathématiques	Numérique et Sciences Informatiques	Physique Chimie	Sciences de la Vie et de la Terre	Sciences de l'Ingénieur	Sciences Economiques et Sociales
Très adaptée	Très adaptée	Très adaptée	Adaptée	Très adaptée	Adaptée
Arts	Biologie Ecologie (lycée agricole)	Histoire, Géographie, Géopolitique et Sciences Politiques	Humanités, Littérature et Philosophie	Langues, Littératures et Cultures étrangères	Littérature, Langues et Culture de l'Antiquité
Complémentaire	Adaptée	Complémentaire	Complémentaire	Complémentaire	Complémentaire

- Baccalauréat Technologique : filières

STI2D (AC)	STI2D (ITEC, EE, SIN)	STMG (SIG, RHC, GF, M)	ST2A	STL	STAV
Très Adaptée	Adaptée	Complémentaire	Complémentaire	Complémentaire	Complémentaire
ST2S	STHR	S2TMD			
Complémentaire	Complémentaire	Complémentaire			





Nos étudiants après le BUT3 (50%)

Poursuite d'études 2024 1ère promotion BUT3 = 56%

Poursuite d'études majoritairement en contrat dans des Ecoles d'Ingénieurs



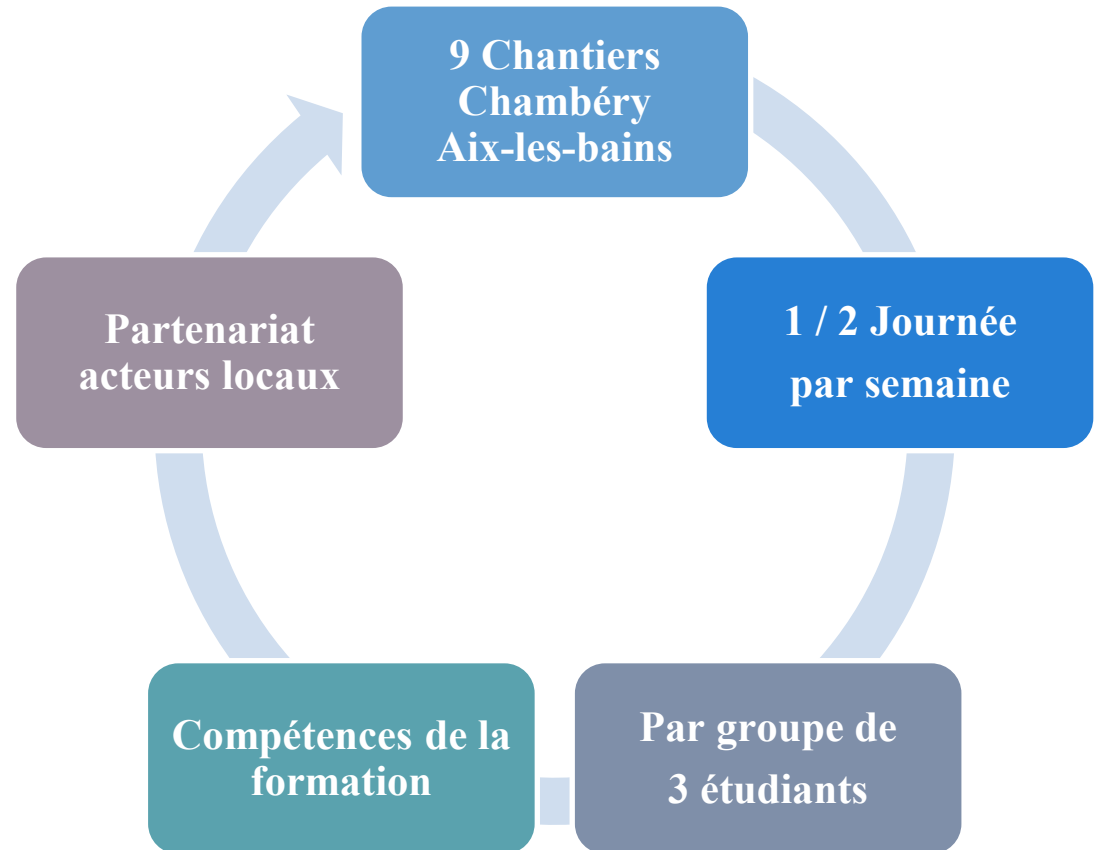
Universités

Données nationales à 12 mois : en GCCD le taux d'emploi salarié en France s'est établi à 80% (CDI et CDD)





Suivi de chantier du jeudi matin





BIM: Building Information Modeling



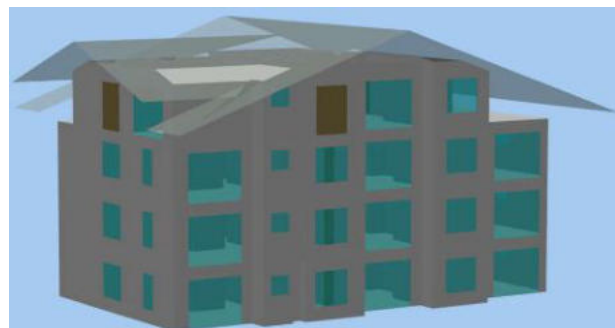
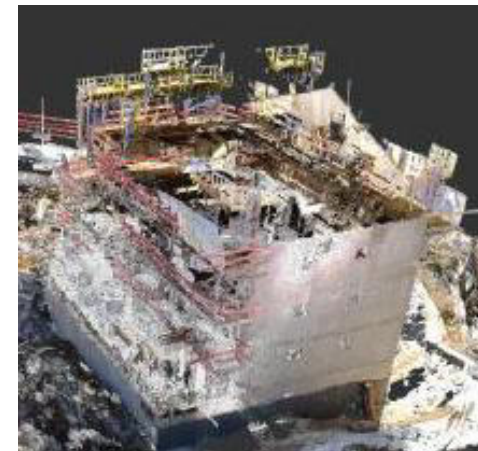
Maquette
numérique

Drône

Scan 3D

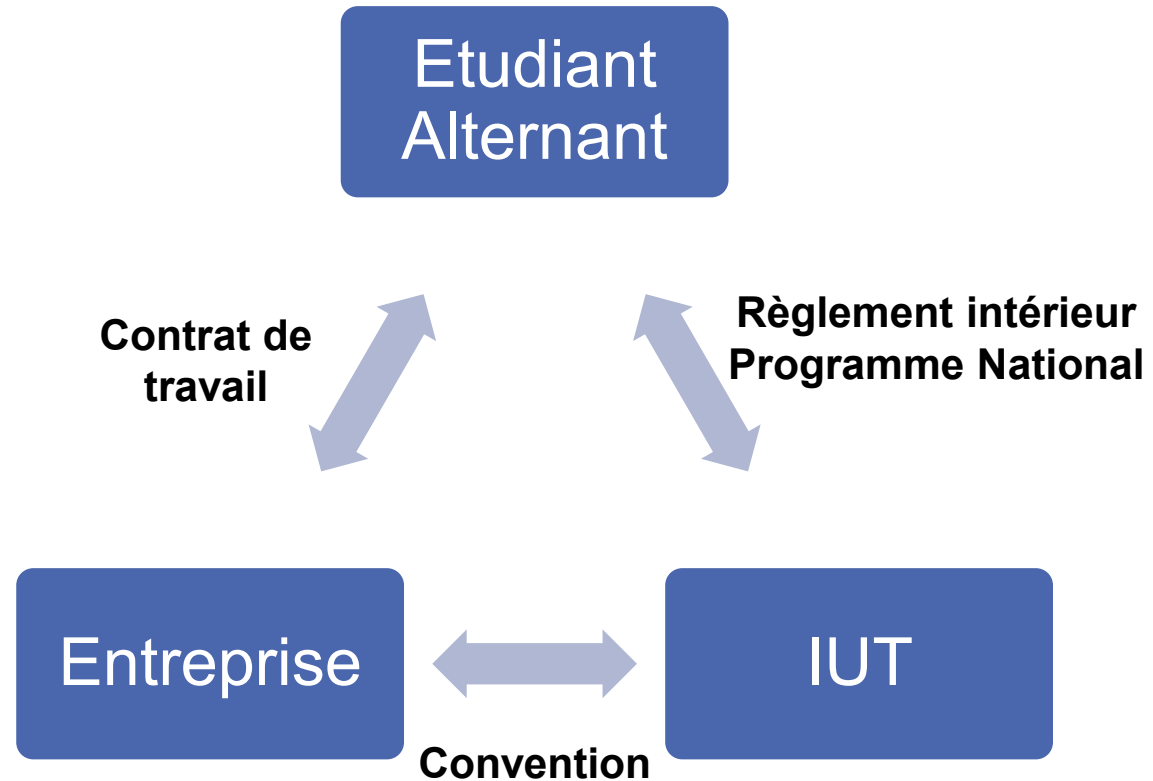
Export

Collaboratif





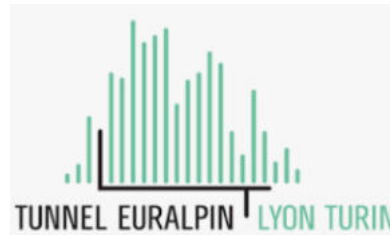
Alternance en BUT2 – BUT3





Modules d'adaptation locale

Barrages / Tunnels



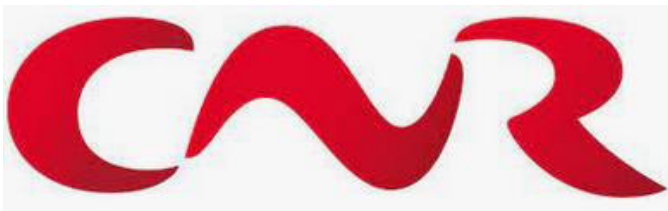
Risques et Aménagement
du milieu montagnard

Séismes / Crues
Glissements / Avalanches





Parrainage de chaque promotion



2022-2025



2023-2026





Parrainage de chaque promotion



2024-2027



WE OPEN THE WAY

charlotte.valentin@colas.com

2025-2028



5. Les partenaires



2012-2014



2013-2015



2014-2016



2015-2017



2016-2018



2017-2019



2018-2020



2019-2021



2020-2022



2021-2024



2022-2025



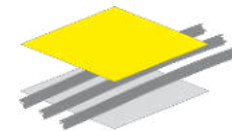
2023-2026



2024-2027



2025-2028



BTP CFA
AUVERGNE-RHÔNE-ALPES

Association régionale des CFA du BTP d'Auvergne-Rhône-Alpes

